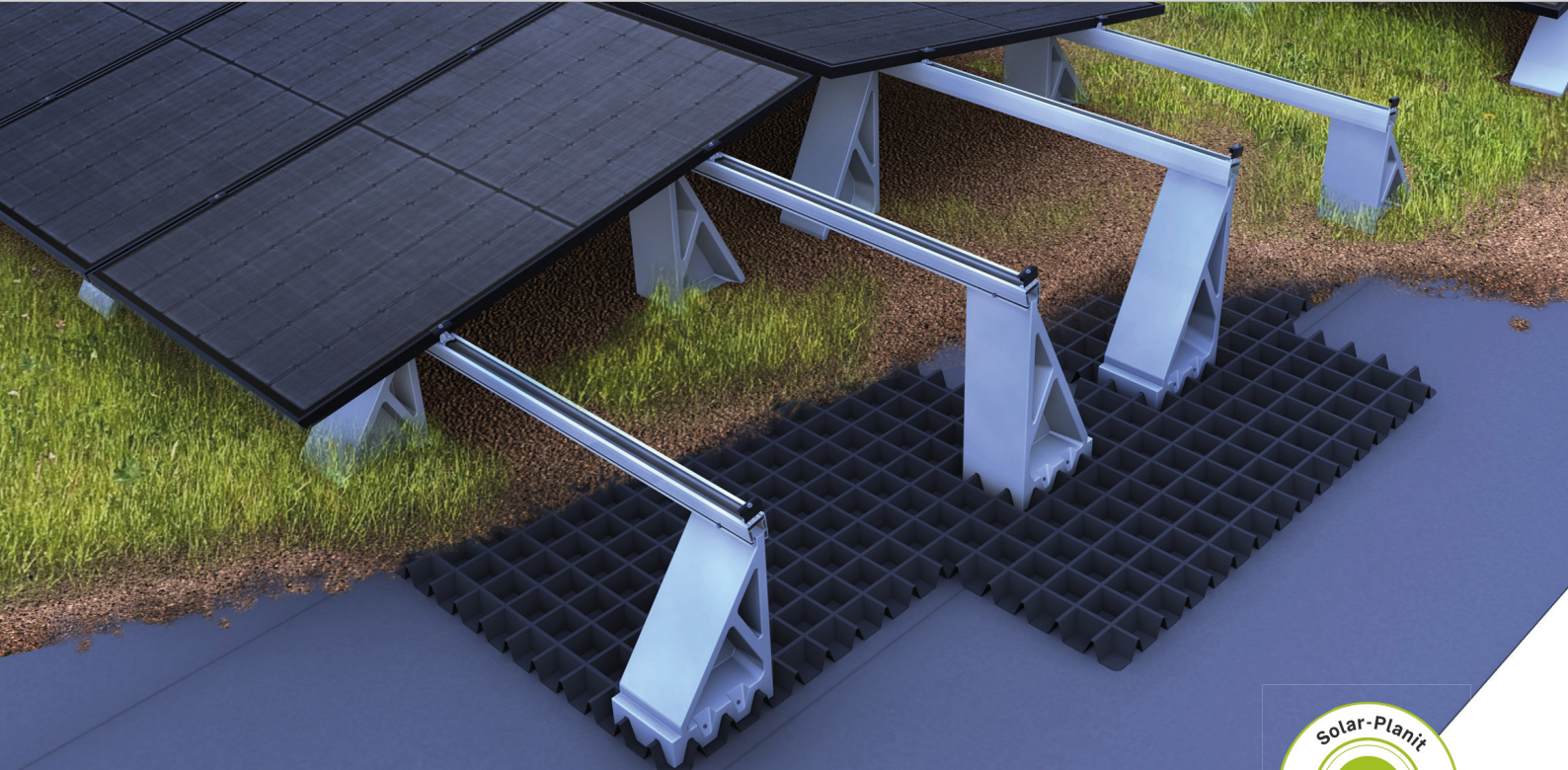
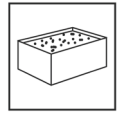


## Gründach | Ost-West-System

Klemmsystem einlagig mit hochkant aufgeständerten Modulen



### Biotop, Wasserspeicher, Klimaanlage – das All-in-one-Paket für Ihr Dach!

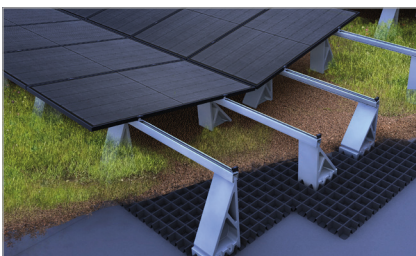
- Geeignet für unterschiedlichste Dachbegrünungen
- Retentionseffekt: Zeitverzögerter Wasserabfluss gerade bei Starkregen entlastet die Kanalisation
- Natürliche Kühlung der Umgebungstemperatur sowie der PV Anlage
- Nachhaltige Produktion aus recycletem Kunststoff made in Germany

### Produktvarianten

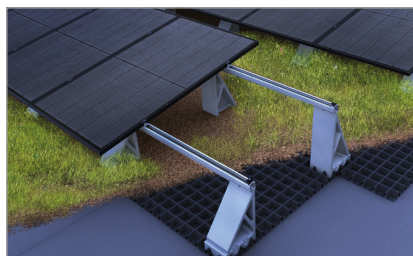
- Unterschiedliche Layouts mit denselben Komponenten möglich: Ost-West, Schmetterling, Südausrichtung
- 2 Klemmen für alle Rahmenhöhen in schwarz eloxiert oder blank
- Viele Optionalbauteile für die perfekte Anlage: Deckel C-Schiene, Erdungsverbinder, Kontaktblech, Befestigung Optimizer, u.s.w.

### Ihre Vorteile

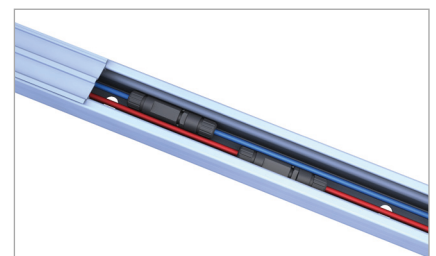
- Effiziente Flächennutzung dank 10° Modulneigung und Hochkantmontage
- Großflächige Substratplatten bieten ausreichend Platz zur Ballastierung
- Windkanalgetestete Aerodynamik
- Ausreichend Abstand zur Dachoberfläche für Pflanzenbewuchs und abrutschenden Schnee
- Einfache und schnelle Montage durch zusammenhängende Felder



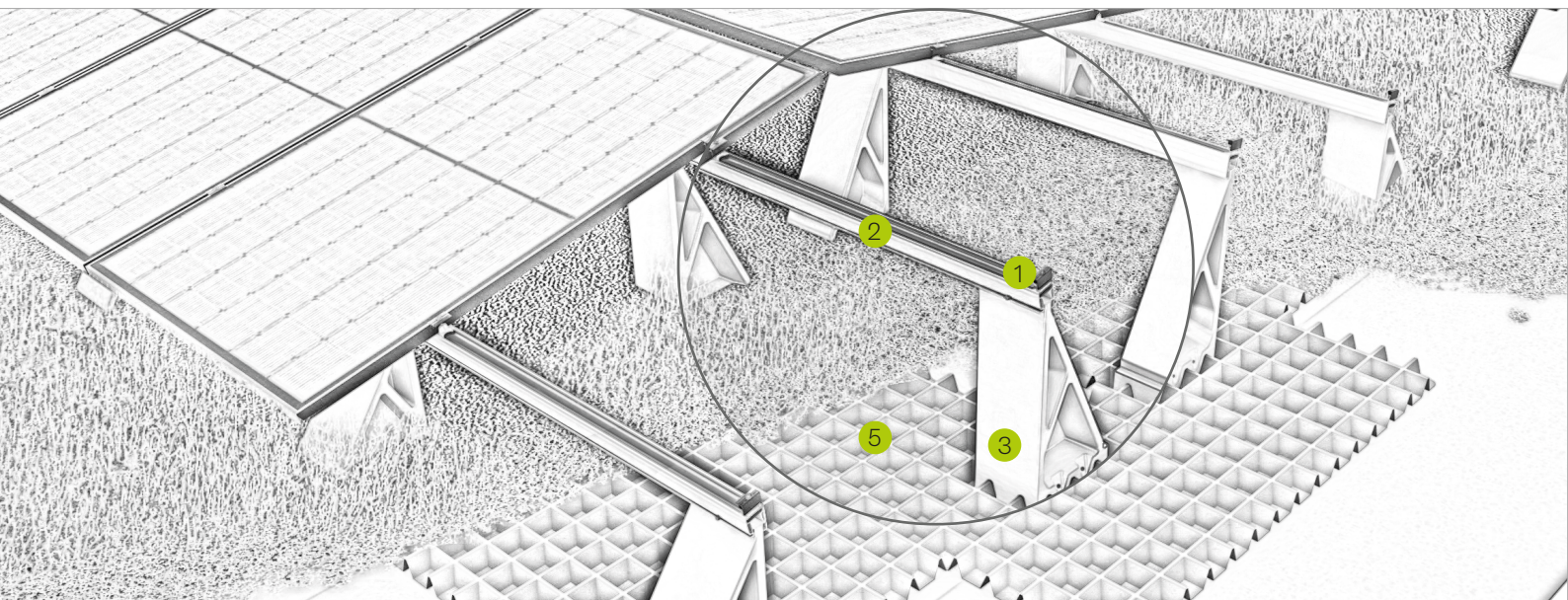
Variante Schmetterling



Variante Südausrichtung

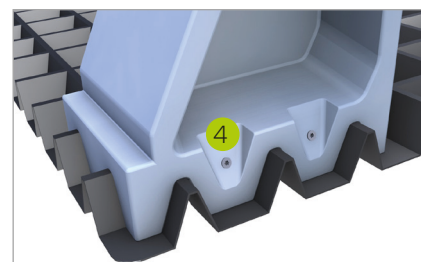


Modultragschiene dient gleichzeitig als Kabelkanal

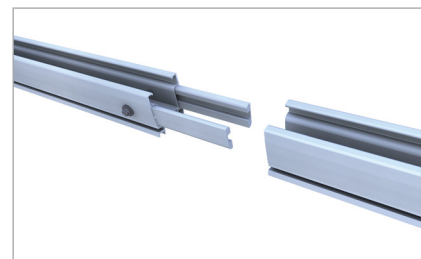


## Bild Bezeichnung

- |          |   |
|----------|---|
| <b>1</b> | <b>Mittel- und Endklemme</b> <ul style="list-style-type: none"><li>▪ für Modulrahmen 30-42 mm und 43-52 mm</li><li>▪ montagefreundlich dank Arretierfunktion</li></ul>            |
| <b>2</b> | <b>Modultragschiene</b> <ul style="list-style-type: none"><li>▪ dient gleichzeitig als Kabelkanal</li><li>▪ innenliegender Verbinder für maximale Montagefreiheit</li></ul>       |
| <b>3</b> | <b>Modulstütze</b> <ul style="list-style-type: none"><li>▪ einfache und flexible Positionierung</li><li>▪ Hohe Stabilität durch Formschluss mit der Substratplatte</li></ul>      |
| <b>4</b> | <b>Befestigungsschraube</b> <ul style="list-style-type: none"><li>▪ schnelle und sichere Verbindung der Gründach-Komponenten</li></ul>  |
| <b>5</b> | <b>Substratplatte</b> <ul style="list-style-type: none"><li>▪ viel Platz für Substrat zur Ballastierung</li><li>▪ Wasserspeichervolumen begünstigt den Retentionseffekt</li></ul> |



Formschluss von Substratplatte und Stütze



Innenliegender Schienenverbinder

Montagevideo

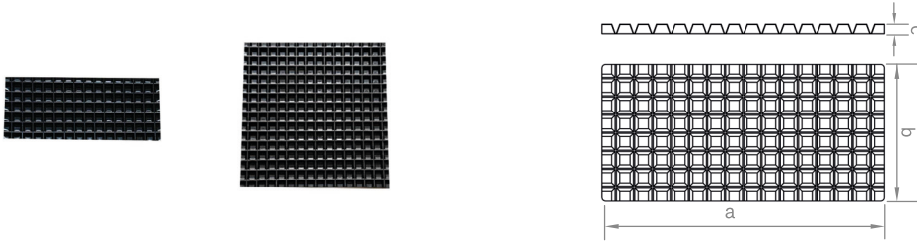


novotegra GmbH  
Eisenbahnstraße 150 | 72072 Tübingen | Deutschland  
Tel. +49 7071 98987-0, info@novotegra.com  
www.novotegra.com

Irrtümer und Änderungen vorbehalten.  
Stand: Februar 2022 / TP

# Einzelartikel Gründach

## Substratplatte Gründach



Zur Aufbringung von Substrat zur Ballastierung. Wabenstruktur im 10cm Raster zur flexiblen Positionierung der Stützen. Aus recyceltem, UV-beständigem Kunststoff made in Germany.

Art.-Nr.	Bezeichnung	a in mm	b in mm	c in mm	Material
03-001507	Substratplatte Gründach	1550	1550	52	Kunststoff
03-001508	Substratplatte Gründach halb	1550	750	52	Kunststoff

## Modulstütze Gründach



Modulaufleger vorne bzw. hinten für das Gründachsystem. Aus recyceltem, UV-beständigem Kunststoff made in Germany.

Art.-Nr.	Bezeichnung	a in mm	b in mm	c in mm	Material
03-001505	Modulstütze Gründach hoch	625	300	200	Kunststoff
03-001506	Modulstütze Gründach tief	462	300	200	Kunststoff

## Befestigungsschraube Stütze Gründach



Senkkopfschraube mit Torx 30 Antrieb zur Verbindung von Substratplatte und Modulstütze.

Art.-Nr.	Bezeichnung	a in mm	b in mm	c in mm	Material
03-001493	Befestigungsschraube Stütze Gründach 6x80	80	6		St. verz.

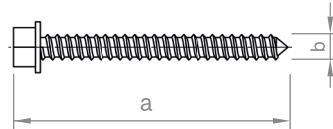
## Modultragschiene Gründach 5,40m



Montageschiene mit Kabelkanal, einsetzbar als Modultragschiene beim Gründachsystem. Schienenboden mit Rundlöchern 15 mm im 300mm-Raster zur Entwässerung.

Art.-Nr.	Bezeichnung	a in mm	b in mm	c in mm	Material
03-001514	Modultragschiene Gründach 5,40m	54	69		

### Befestigungsschraube Modultragschiene Gründach



Gewindeformschraube mit Sechskantantrieb SW 8 zur Verbindung von Modulstütze und Modultragschiene.

Art.-Nr.	Bezeichnung	a in mm	b in mm	c in mm	Material
03-001491	Befestigungsschraube Modultragschiene Gründach	51	6,5		St. verz.

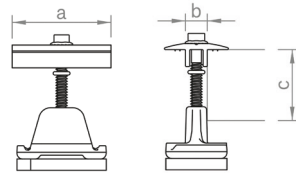
### Verbinder Modultragschiene



Verbinder C-Schiene 47, l = 200 mm, Verschraubung mit vier Bohrschrauben mit Sechskantantrieb SW 8.

Art.-Nr.	Bezeichnung	a in mm	b in mm	c in mm	Material
03-000925	Schienenverbinder-Set C47 S	30			Alu/V2A

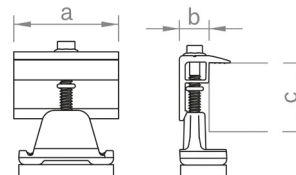
### Mittelklemmen C-Schiene, C-N-Schiene und Modultragschiene Gründach



Mittelklemme zur Befestigung der Module auf der C-Schiene, C-N-Schiene oder Modultragschiene Gründach, montagefreundlich dank Arretierfunktion. Antrieb Klemmschraube Aussensechskant SW 8. Für Rahmenhöhen von 30–42mm bzw. 43–52mm, wahlweise blank oder schwarz (sw) eloxiert erhältlich.

Art.-Nr.	Bezeichnung	a in mm	b in mm	c in mm	Material
03-001345	Mittelklemme 30-42 Set C	52	11,4	30–42	Alu/V2A /PE
03-000285	Mittelklemme 43-52 Set C	52	11,4	43–52	Alu/V2A /PE
03-001346	Mittelklemme 30-42 Set C sw	52	11,4	30–42	Alu/V2A /PE
03-000286	Mittelklemme 43-52 Set C sw	52	11,4	43–52	Alu/V2A /PE

### Endklemmen C-Schiene, C-N-Schiene und Modultragschiene Gründach



Endklemme zur Befestigung der Module auf der C-Schiene, C-N-Schiene oder Modultragschiene Gründach, montagefreundlich dank Arretierfunktion. Antrieb Klemmschraube Aussensechskant SW 8. Für Rahmenhöhen von 30–42mm bzw. 43–52mm, wahlweise blank oder schwarz (sw) eloxiert erhältlich.

Art.-Nr.	Bezeichnung	a in mm	b in mm	c in mm	Material
03-001236	Endklemme 30-42 Set C	52	14	30–42	Alu/V2A /PE
03-000287	Endklemme 43-52 Set C	52	14	43–52	Alu/V2A /PE
03-001237	Endklemme 30-42 Set C sw	52	14	30–42	Alu/V2A /PE
03-000288	Endklemme 43-52 Set C sw	52	14	43–52	Alu/V2A /PE