

Konformitätserklärung 0 % Regelung (ab Firmware 3.x)

Typenserie

Solar-Log²⁰⁰, Solar-Log 300

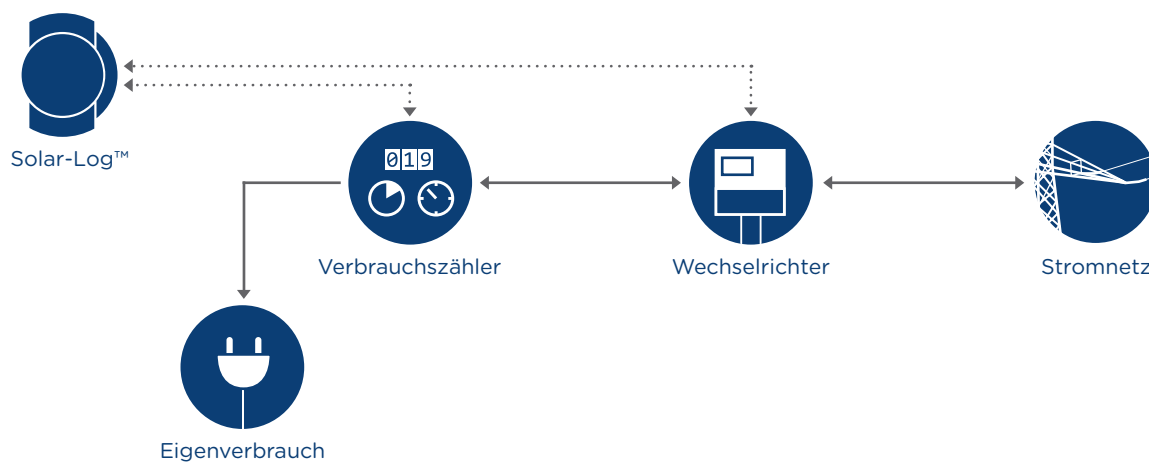
Solar-Log⁵⁰⁰, Solar-Log 1200

Solar-Log¹⁰⁰⁰, Solar-Log 2000

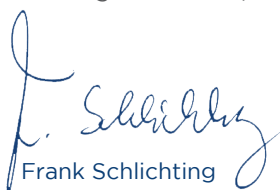
Die oben genannten Monitoring Geräte ermöglichen im Regelbetrieb eine modulare Begrenzung der Leistung von 0 - 100 % in Prozentschritten, z.B: 70 %, 60 %, 0 % oder einen anderen beliebigen Wert der installierten Leistung am Netzübergabepunkt.

Die Begrenzung kann als Fixwert oder mit Berücksichtigung des Eigenverbrauchs erfolgen. Somit können die am Solar-Log™ angeschlossenen Wechselrichter modular auf die aktuell benötigte Ist-Leistung gesteuert werden.

Schematischer Aufbau:



Geislingen-Binsdorf, 04.07.2014



Frank Schlichting

CTO, Head of R/D